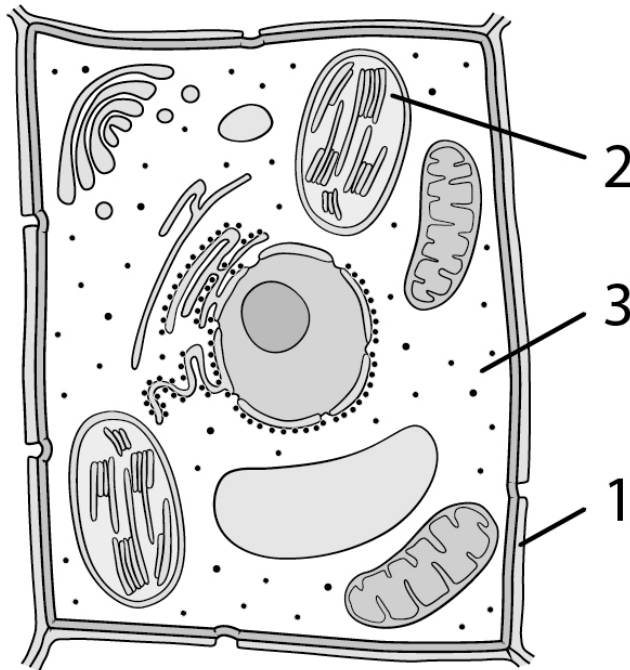


PYTANIA Z BIOLOGII KLASA 5

1. Poniżej znajduje się rysunek komórki roślinnej. Jakie elementy oznaczono numerami 1,2,3? 3p



Źródło rysunku: NowaEra

2. Z poniżej zapisanych nazw organizmów wypisz te, które w swoich komórkach **nie posiadają** chloroplastów. 2p

Sosna zwyczajna, kleszcz łąkowy, żaba trawna, bakteria paciorkowiec, pomidor malinowy, borowik szlachetny, drożdże, zawilec gajowy.

3. Jaką rolę w komórkach organizmów pełni mitochondrium? Wypisz rodzaje komórek, w których występuje. 2p
4. Ułóż rymowankę, która pozwoli nauczyć się Twoim koleżankom i kolegom budowy komórki roślinnej. 3p